

# 認知症ケアパス

## 予 防

### 認知症の疑い

- 物忘れが多くなってきた
- 漢字の間違いや計算間違いが多くなってきた

### 軽度 ★

認知症はあるが日常生活は自立

- 同じ話を繰り返す
- 同じ物を何度も買って来る
- 置き忘れやしまい忘れが増えた

### 中等度 ★★

見守りがあれば日常生活を送れる

- 服薬や金銭の管理ができない
- 電話や訪問者が来たことを忘れる
- 歯磨き・服装・洗顔など自分の身なりに気を使わない

### 重度 ★★★

日常的に介護を必要とする

- 着替え・トイレ・食事などの日常生活が送れない
- 家までの帰り道が分からない
- 「財布を盗られた」と訴える

### 最重度 ★★★★★

常に介護を必要とする

- ほぼ寝たきり
- 意思の疎通が困難

介護予防教室（地域包括支援センター）  
おたっしゅ運動教室・脳若教室  
元気はつらつ教室・ノルディックウォーク講習会

シルバー人材センター（社協）

サロン・ミニデイ・けやきくらぶ（社協）・オレンジカフェ（地域包括支援センター）

ひとり暮らし高齢者訪問（社協）・民生委員・各種ボランティア

配食サービス・有償送迎メジロ・福祉日常生活用具貸与（社協）

訪問型サービス・訪問介護（社協）

ショートステイ（やまの花）

訪問リハビリ・訪問看護・福祉用具レンタル

通所型サービス・デイサービス（やまの花）

ケアマネジャー（やまの花・社協・地域包括支援センター）

認知症初期集中支援チーム（地域包括支援センター）

診療所（万場・中里・歯科）・病院・認知症疾患医療センター・薬局（かな薬局）

ケアマネジャー・認知症の人と家族の会

チームオレンジ・オレンジカフェ（地域包括支援センター）

SOSネットワーク（地域包括支援センター）

かかりつけ医・駐在所（万場・中里）・ケアマネジャー

介護保険や町の補助事業による住宅改修（保健福祉課）

ケアハウス・軽費老人ホーム（町外）

有料老人ホーム・グループホーム（町外）

高齢者向け町営住宅（保健福祉課）

特別養護老人ホーム（やまの花）

## つながり・役割支援

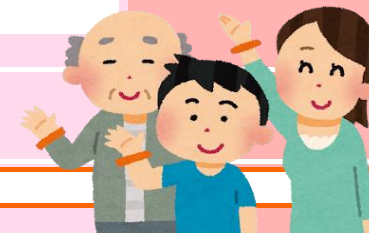
## 見守り生活支援

## 介護・医療

## 家族支援

## 緊急時支援

## 住まい支援



**認知症のこと、他にも色々…  
地域包括支援センターにご相談ください！**

高齢者を介護・医療・保健・福祉などの面から総合的に支援するための公的な機関です。

電話・来所による相談のほか、ご自宅への訪問による相談にも対応しています！（相談無料）

**★こんなことをしています！**



～ 介護や健康 ～

介護や健康についての相談に対応し、介護保険の申請代行、介護予防のためのケアプラン作成、利用できるサービスの紹介、介護予防や健康づくりの取り組みについて案内を行います。

～ 権利擁護 ～

高齢者の権利や財産などの不安についての相談に対応し、被害防止や救済、制度の紹介などを行います。

～ 地域での暮らし ～

いつまでも住み慣れた地域で安心して暮らせるように、ケアマネへの支援をはじめとして、地域の皆さまや関係機関と連携・協力し、ネットワーク作りを行います。

**★ お気軽にご連絡ください ★**

神流町役場 保健福祉課 地域包括支援係  
(神流町地域包括支援センター)

電話：(0274) 57-2111